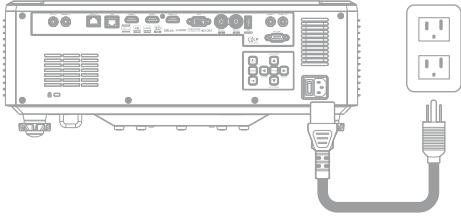


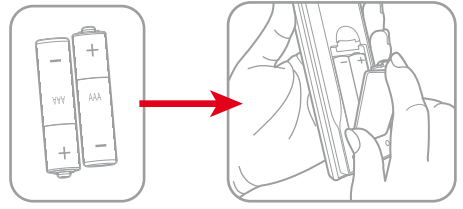


For access to the setup information, user manual, and product updates – please scan the QR Code or visit the following URL:
<https://www.optoma.com/support/download>

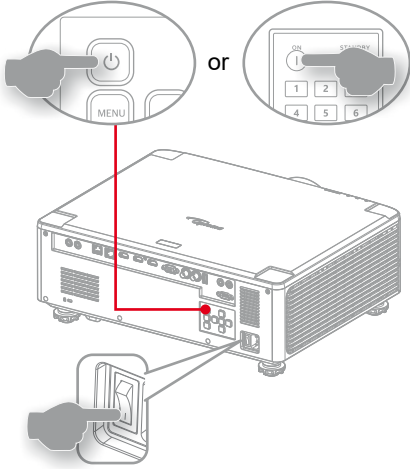
1



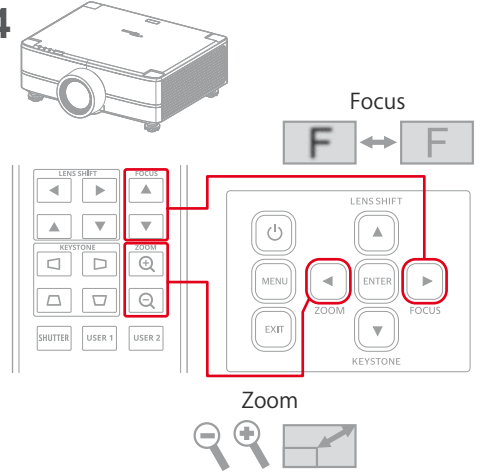
2



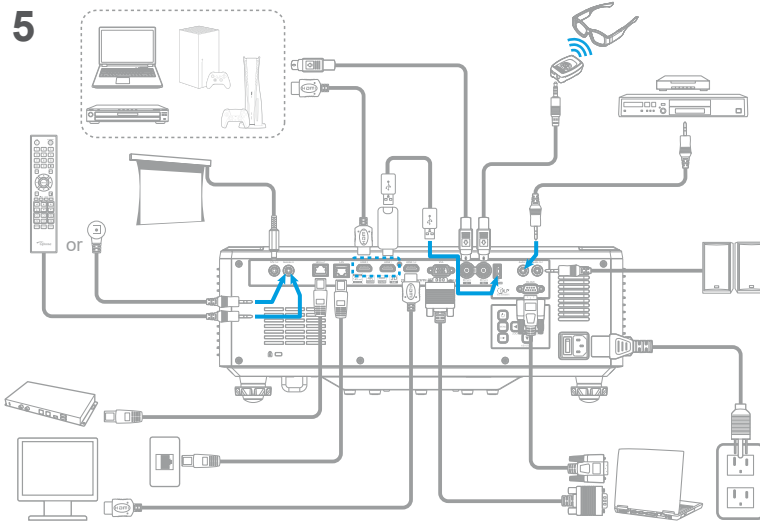
3



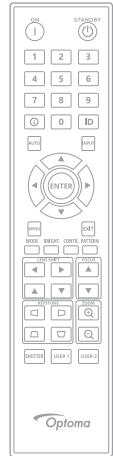
4



5



6



Note:

- For warranty information, please visit our website: www.optoma.com
- For detailed instructions, please scan the QR code or visit the URL: <https://www.optoma.com/support/download>

EN Safety information

- Before operating the projector, it is essential to read the full safety information in the user manual.
- Do not look into the projector lens during operation. The bright light may harm your eyes.
- Do not block projector inlet or outlet air vents. Do not place the projector on an unstable surface as it may damage the projector or injure the personnel.
- Only use attachment/accessories specified by the manufacturer.
- Do not let objects or liquids enter the projector as it may cause the fire or electric shock.
- To reduce the risk of fire or electric shock, do not expose this appliance to rain or moisture. Make sure that the operating environment meets the requirements in the user manual.
- Do not install near heat sources such as radiators, heaters, stoves or any other apparatus such as amplifiers that emit heat.
- Please do not open or disassemble the projector as this may cause electric shock. The unit should only be repaired by authorized service personnel.
- Turn off the projector and unplug the power cord before you maintain, install the projector.
- Only use attachment/accessories from remote control before storage. If the battery/batteries are left in the remote for long periods, they may leak.
- Use a power strip and/or surge protector. As power outages and brown-outs can KILL devices.

Note:

- *Lens cap and CD UM are optional accessories depending on the region and model.*
- *For warranty information in the Europe/Middle East/Africa region, please visit our website: <https://www.optoma.com>*
- *For warranty information in the USA region, please visit our website: <https://www.optoma.com/support/warranty-and-rtm-policy/>*
- Address: Optoma Technology, Inc
47697 Westinghouse Drive
Fremont, CA 94539
USA
Telephone: 510-897-8600
1-888-289-6786
(8am - 5pm PST)

DE Grundlegende Bedienungsanleitung

Sicherheitshinweise

- Vor Inbetriebnahme des Projektors müssen Sie alle Sicherheitshinweise in der Bedienungsanleitung lesen.
- Blicken Sie während des Betriebs nicht in das Projektobjektiv. Das helle Licht kann Ihnen Augen schaden.
- Blockieren Sie keine Zu-/Abluftöffnungen des Projektors. Stellen Sie den Projektor nicht auf einen instabilen Untergrund, da andernfalls Projektorchäden sowie Verletzungen drohen.
- Verwenden Sie nur vom Hersteller angegebene Zubehörteile/Zusatzgeräte.
- Achten Sie darauf, dass keine Gegenstände oder Flüssigkeiten in den Projektor gelangen, andernfalls drohen Brand- und Stromschlaggefahr.
- Das Gerät darf weder Regen noch Feuchtigkeit ausgesetzt werden, andernfalls bestehen Brand- und Stromschlaggefahr. Achten Sie darauf, dass die Betriebsumgebung die Anforderungen in der Bedienungsanleitung erfüllt.
- Installieren Sie das Gerät nicht in der Nähe von Wärmequellen, wie z. B. Heizkörpern, Heizungen, Öfen und sonstigen Wärmequellen inklusive Verstärkern.
- Versuchen Sie nicht den Projektor zu öffnen oder auseinander zu bauen. Es besteht die Gefahr eines Stromschlags. Der Projektor darf nur von autorisiertem Kundendienstpersonal repariert werden.
- Vor Wartung und Installation des Projektors den Projektor ausschalten und das Netzkabel trennen.
- Entfernen Sie vor der Lagerung die Batterie(n) aus der Fernbedienung. Falls die Batterie(n) lange Zeit in der Fernbedienung bleibt, könnte(n) sie auslaufen.
- Verwenden Sie eine Sicherungsleiste und/oder einen Überspannungsschutz. Da Spannungsspitzen und Stromausfälle Geräte zerstören können.

Hinweis:

- *Objektivkappe und CD mit Bedienungsanleitung sind optionales Zubehör, das je nach Region und Modell variiert.*
- *Informationen zur Garantie finden Sie auf unserer Website: www.optoma.com*
- *Detaillierte Anweisungen erhalten Sie durch Scannen des QR-Codes oder unter folgender URL: <https://www.optoma.com/support/download>*

DA Grundlæggende vejledning

Sikkerhedsoplysninger

- Før du bruger projektoren, er det vigtigt at læse alle sikkerhedsoplysningerne i brugervejledningen.
- Se ikke direkte ind i objektivet, når projektoren er tændt. Det stærke lys kan skade dine øjne.
- Blocker ikke blikret eller ventilationsåbninger. Placer ikke projektoren på en ustabil overflade, da det kan beskadige projektoren eller skade personalet.
- Brug kun tilslutningsenheder, som er godkendt af producenten.
- Lad ikke genstande eller væsker komme ind i projektoren, da det kan forårsage brand eller elektrisk stød.
- Mon ikke blikret eller ventilationsåbninger. Placer ikke projektoren på en ustabil eller fugtig flad. Sørg for, at driftemperatur opfylder kravene i brugervejledningen.
- Apparatet må ikke installeres i nærheden af værmetegemer, som f.eks. radiatorer, værmeapparatet eller andre apparater såsom forstærkere, der afgiver varme.
- Åbn venligt ikke eller skil ikke projektoren ad, da dette kan forårsage elektrisk stød. Apparatet må kun repareres af autoriseret servicepersonale.
- Sluk for projektoren og tag stikket ud, før du vedligeholder og monterer projektoren.
- Tag batteriene ud af fjernbetjeningen, hvis den ikke skal bruges i længere tid. Hvis batterierne efterlades i fjernbetjeningen i længere tid, kan de lække.
- Brug en strømkæde eller en overspændingsbeskyttelse. Strømfald og strømvurterationer kan ODELAGGE apparatet.

Bemærk:

- *Objektivdækslet er ekstraudrust; afhængig af land og model.*
- *Garantioplysningerne kan findes på vores hjemmeside: www.optoma.com*
- *For yderligere vejledninger, bedes du scanne QR-koden eller gå på siden: <https://www.optoma.com/support/download>*

IT Manuale dell'utente di base

Informazioni sulla sicurezza

- Prima di utilizzare il proiettore, è fondamentale leggere tutte le istruzioni di sicurezza contenute nel manuale dell'utente.
- Non guardare direttamente nell'obiettivo del proiettore durante l'uso. La luce abbagliante potrebbe danneggiare la vista.
- Non ostruire la presa d'aria di ingresso o uscita del proiettore. Non collocare il proiettore su una superficie instabile poiché potrebbe danneggiare il proiettore o causare lesioni al personale.
- Usare solamente accessori/accessori specificati dal produttore.
- Non lasciare che oggetti o liquidi penetrino nel proiettore poiché potrebbe causare incendi o scosse elettriche.
- Per ridurre il rischio di incendi e di scosse elettriche non esporre questa attrezzatura a pioggia o umidità. Assicurarsi che l'ambiente operativo soddisfi i requisiti indicati nel manuale dell'utente.
- Non installare vicino a sorgenti di calore tipo radiatori, valvole o regolatori di calore, fessure, stufe o altri apparati che producano calore (amplificatori inclusi).
- Non aprire o smontare il prodotto perché si possono subire scosse elettriche. L'unità deve essere riparata esclusivamente da personale autorizzato.
- Spegnerli il proiettore e scollegare il cavo di alimentazione prima di eseguire la manutenzione e l'installazione del proiettore.
- Rimuovere le batterie dal telecomando prima di conservarlo. Se si lasciano le batterie nel telecomando per lunghi periodi, potrebbero presentare pericoli.
- Utilizzare una presa a protezione di protezione contro le sovratensioni in quanto le interruzioni e gli sbalzi di corrente possono DANNEGGIARE i dispositivi.

Note:

- *Il copri obiettivo e il CD con il manuale utente sono accessori opzionali a seconda della regione e del modello.*
- *Per informazioni sulla garanzia, visitate il nostro sito web: www.optoma.com*
- *Per istruzioni dettagliate, eseguire la scansione del codice QR o visitare l'URL: <https://www.optoma.com/support/download>*

CZ Základní uživatelská příručka

Bezpečnostní informace

- Než začnete projektor používat, je důležité si přečíst přílohu bezpečnostní pokynů uvedené v uživatelské příručce.
- Během provozu se nedívejte přímo do objektivu projektoru. Světlo může poškodit Vaše oči.
- Neblokujte vstupní ani výstupní větrací otvory projektoru. Nepokládejte projektor na nestabilní povrch, protože by tím mohlo dojít k jeho poškození nebo poranění osoby.
- Používejte pouze doplňky specifikované výrobcem.
- Nedotýkejte se do projektoru dostaly předměty nebo kapaliny, mohly by dojít k požáru nebo úrazu elektrickým proudem.
- Aby se zabránilo nebezpečí požáru nebo úrazu elektrickým proudem, nevytvářejte tenké přístrojové desky nebo vlnitosti. Ujistěte se, že prvky prostředí a okolní prostředí jsou odpovídající popsané v uživatelské příručce.
- Neumísťujte projektor v blízkosti zdrojů tepla, například radiátorů, ohříváček, kamen nebo jiných spotřebičů, jako například zeleňových, které vyzařují teplo.
- Neodvíjejte nebo nerozebírejte výrobek kvůli možnému zasažení elektrickým proudem. Tenho přístroj nikdy opravovat pouze autorizovaným servisním technikem.
- Před prováděním údržby nebo instalací vypněte projektor a odpojte napájecí kabel.
- Před skladováním vyjměte bateriebatérie z dálkového ovládacího. Zastano-li baterie delší dobu v ovladači, mohou vyčít.
- Použíjte průvodič kabel nebo přeférovou ochranu. Výpady napětí a dlouhodobé podpětí mohou zažít ZNÍČIT.

Poznámka:

- *Krytka objektivu CD UM jsou volitelné příslušenství v závislosti na regionu a modelu.*
- *Pro více informací a záruce navštivte na našich webových stránkách: <https://www.optoma.com>*
- *Použijte-li podrobné pokyny, naskenujte QR kód nebo jete na URL: <https://www.optoma.com/support/download>*

NL Basishandleiding

Veiligheidsinformatie

- Voordat u de projector bedient, moet u de volledige veiligheidsinformatie in de gebruikershandleiding lezen.
- Kijk niet in de lens van de projector tijdens de projectie. Het heldere licht kan uw ogen beschadigen.
- Niet blokkeer de ventilatieopeningen van de inlaat of uitlaat van de projector niet. Plaats de projector niet op een onstabiel oppervlak omdat dit de projector kan beschadigen of het personeel verwonden.
- Gebruik alleen hulpstukken/accessoires die worden aangegeven door de fabrikant.
- Zorg dat er geen objecten of vloeistoffen de projector binnendringen omdat dit brand of elektrische schokken kan veroorzaken.
- Om risico op brand en/of elektrische schok te verminderen, niet aan regen of vocht blootstellen. Zorg ervoor dat de projectieomgeving voldoet aan de eisen in de gebruikershandleiding.
- Installeer het toestel niet in de buurt van warmtbronnen zoals radiators, verwarmingsinstallaties, fornuizen of andere apparaten zoals versterkers die warmte uitstralen.
- Open of demonteer de projector niet, anders loopt u het risico op elektrische schokken. Het apparaat mag alleen worden gerepareerd door bevoegd onderhoudspersoneel.
- Schakel de projector uit en koppel de voedingskabel los voordat u de projector onderhouwt of installeert.
- Om risico op batterijbrand en/of elektrische schok te verminderen, niet aan regen of vocht blootstellen. Zorg ervoor dat de afstofdistingbediening wordt uitgeschakeld, indien van toepassing.
- Gebruik een stekkerdoos en/of overspanningsbeveiliging. Omdat stroomuitval en veranderingen apparaten kunnen VERNIETIGEN.

Opmerking:

- *Lenscap en CD UM zijn optionele accessoires afhankelijk van regio en model.*
- *Go voor garantie-informatie naar onze website: www.optoma.com*
- *Scan de QR-code of ga naar de volgende URL voor gedetailleerde instructies: <https://www.optoma.com/support/download>*

ES Manual del usuario básico

Información de seguridad

- Antes de poner a funcionar y proyectar, es esencial leer toda la información de seguridad en el manual del usuario.
- No mire directamente a la lente del proyector mientras está en funcionamiento. El brillo de la luz puede dañar los ojos.
- No bloquee las aberturas de ventilación de entrada y salida del proyector. No coloque el proyector sobre una superficie inestable ya que puede dañar al proyector o lesionar a los empleados.
- Use sólo accesorios/componentes/auxiliares homologados por el fabricante.
- No permita que ningún objeto o líquido se introduzca en el proyector ya que puede causar un incendio o una descarga eléctrica.
- No coloque el proyector en un área de ventilación de entrada o descarga eléctrica, no exponga este dispositivo a la lluvia ni a la humedad. Asegúrese de que el entorno operativo cumpla los requisitos del manual del usuario.
- No coloque el aparato cerca de fuentes de calor, como por ejemplo radiadores, hornillos u otros aparatos como amplificadores que producen calor.
- No abra o desmonte este proyector, ya que se podrían producir descargas eléctricas. La unidad solamente debe ser reparada por personal de servicio autorizado.
- Apague el proyector y desconecte el cable de alimentación antes de guardar, instalar el proyector.
- Quite las pilas del mando a distancia antes de guardarlo. Si las pilas se dejan en el mando a distancia durante prolongados períodos de tiempo, pueden presentar fugas.
- Utilice una regleta de enchufes y o protector de sobretensión. Los apagones y las caídas de tensión pueden DAÑAR los dispositivos.

Note:

- *La tapa de la lente y el Manual del usuario en CD son accesorios opcionales. de acuerdo con la región y el modelo.*
- *Para obtener información sobre la garantía en la región Europa, África, y Medio Oriente, visite nuestro sitio web: <https://www.optoma.com>*
- *Para obtener información sobre la garantía en la región EMEA, visite nuestro sitio web: <https://www.optoma.com/us/support/warranty-and-rtm-policy/>*

Optoma Technology, Inc
47697 Westinghouse Drive
Fremont, CA 94539
USA
Telephone: 510-897-8600
1-888-289-6786
(8am - 5pm PST)

FR Manuel d'utilisation de base

Informations de sécurité

- Avant d'utiliser le projecteur, il est essentiel de lire toutes les consignes de sécurité du manuel de l'utilisateur.
- Ne regardez pas dans l'objectif du projecteur pendant le fonctionnement. La lumière intense peut endommager la vision.
- Ne bloquez pas les grilles de ventilation d'entrée/sortie du projecteur. Ne placez pas le projecteur sur une surface instable car cela pourrait endommager le projecteur ou causer des blessures.
- Utilisez uniquement les pièces/accessoires spécifiés par le constructeur.
- Ne laissez pas des objets ou des liquides pénétrer dans le projecteur car cela pourrait causer un incendie ou un choc électrique.
- Pour réduire les risques d'incendie ou de choc électrique, n'exposez pas cet appareil à la pluie ou à l'humidité. Veillez à ce que l'environnement de fonctionnement réponde aux exigences du manuel de l'utilisateur.
- Ne pas installer à proximité de sources de chaleur telles que les radiateurs, les bouches de chauffage, les cuisinières ou d'autres appareils (y compris les amplificateurs) produisant de la chaleur.
- Retirez les piles du télécommande avant de le ranger. Si les piles restent dans le télécommande pendant de longues périodes, elles risquent de fuir.
- Utilisez un câble multiprise ou un parasurtenseur. Car les coupures de courant et les pannes de courant peuvent DÉTRUIRE les appareils.

Remarque :

- *Le protège-objectif et l'unité CD sont des accessoires en option en fonction de la région et du modèle.*
- *Pour des informations sur la garantie dans les régions Europe / Moyen-Orient / Afrique, veuillez visiter notre site Web :* <https://www.optoma.com>
- *Pour des informations sur la garantie dans les régions des États-Unis, veuillez visiter notre site Web :* <https://www.optoma.com/us/support/warranty-and-rtm-policy/>
- Address: Optoma Technology, Inc
47697 Westinghouse Drive
Fremont, CA 94539
USA
Telephone: 510-897-8600
1-888-289-6786
(8am - 5pm PST)

ID Panduan pengguna dasar

Penjutan keselamatan

- Sebelum mengoperasikan proyektor, penting kiranya membaca informasi keselamatan lengkap di buku petunjuk pengguna.
- Jangan tanya lena proyektor selama pengoperasian. Cahaya yang terang dapat merusak mata Anda.
- Jangan menyangi ventiles keluar atau masuk udara pada proyektor. Jangan melepaskan proyektor di atas permukaan yang tidak stabil karena bisa merusak proyektor atau menyebabkan cedera personil.
- Hanya gunakan pelengkap aksesoris yang ditunjukkan oleh produsen.
- Jangan biarkan benda atau cairan masuk ke proyektor karena bisa menyebabkan kebakaran atau sengatan listrik.
- Jangan memotong risiko kebakaran atau sengatan listrik. Jangan biarkan peralatan ini terkena hujan atau kelembapan. Pastikan lingkungan operasi memenuhi persyaratan yang ada dalam buku petunjuk pengguna.
- Jangan pasang di dekat sumber panas seperti radiator, alat pemanas, kompor atau perangkai lainnya seperti amplifier yang menghasilkan panas.
- Jangan paksa atau bengkok proyektor karena tindakan ini dapat menyebabkan sengatan listrik. Unit hanya boleh dipertahapi oleh petugas servis resmi.
- Malikan proyektor dan lepas kabel daya sebelum memelihara, memasang proyektor.
- Jangan membuka baterai dari belakang proyektor karena proyektor disimpan. Jika baterai tidak dikaluarin dari remote dalam waktu lama, baterai dapat bocor.
- *Gunakan kabel ekstensi dan atau penjudung lonjatan listrik. karena terputusnya aliran daya dan pemadaman listrik dapat MERUSAK perangkat.

Catatan:

- Untuk info lena dan CD UM adalah aksesori opsional, tergantung pada kawasan dan model.
- Untuk informasi tentang garansi, kunjungi situs web kami: www.optoma.com
- Untuk petunjuk rinci, pinidai kode QR atau kunjungi URL: <https://www.optoma.com/support/download>

TC 基礎使用手冊

安全資訊

- 在進行投影之前，請務必按照使用手冊中的完整安全資訊。
- 使用投影機前，必須仔細閱讀使用手冊中的安全資訊。
- 使用後請勿直接視察鏡頭。燈光可能會傷害您的眼睛。
- 請勿將投影機直接視察。燈光可能會傷害您的眼睛。
- 請勿將投影機與高壓電氣/插孔孔。請勿將投影機放置在不平穩的表面上，否則可能會導致投影機造成他人受傷。
- 請勿將液體或液體噴入投影机，否則可能導致短路或火災。
- 為了防止火災或電氣損壞，請將本裝置遠離爐火或熱氣源。本裝置應在操作環境符合使用手冊中的要求。
- 請勿在操作時或於通風孔、散熱孔、散熱風扇或散熱孔附近放置任何可能導致發熱的物品。例如放大鏡。
- 請勿進行打開或拆掉投影机，以免造成損壞。本裝置僅可由授權的服務人員進行維修。
- 離燈、安裝投影机時，請關閉所有連接電線。
- 在安裝前，請先檢查電池的電量，並確保電池與電池槽正確連接。電池可能過熱。
- *使用電流延長線或突波保護器。否則停電和電力不足會導致故障或損壞。

附註:

- 視點與機型而定，鏡頭蓋和 CD UM 皆為選購配件。
- 有關詳細說明，請參閱說明書: <https://www.optoma.com/support/download>
- 如有詳細說明，請參閱說明書: <https://www.optoma.com/support/download>

JA 基本ユーザーマニュアル

安全情報

- プロジェクターを操作する前に、ユーザーマニュアルの安全情報をお読みください。
- プロジェクターの使用中、プロジェクターのレンズを覗き込まないでください。強力な光線により、視力障害を引き起こす恐れがあります。
- プロジェクターのレンズまたは本体に液体や粉塵が落ちていないでください。プロジェクターが損傷したり、スタッフが負傷する可能性があります。
- プロジェクターを不安定な位置に置かないでください。
- メーカが指定した付属品/アクセサリーのみをご使用ください。
- 火災または感電の危険を引き起こす可能性がありますので、プロジェクター内部に、異物や液体が侵入しないようご注意ください。
- 火事や感電のリスクを回避するため、当機種の電源コードは各場所に対応していません。動作環境がユーザーマニュアルの要件を満していませんことを確認してください。
- プロジェクター、ヒューズ、スターマツまたは換気扇を他の機器のプラグを含むなど、熱源のそばに設置しないでください。
- プロジェクターが正常に動作しない場合は、故障の原因を調査してください。本装置の修理は、認可を受けたサービスセンター/ディーラーに依頼してください。
- プロジェクターの保守、設置を行う前に、プロジェクターをオフ/切断/電源コードを抜かないでください。
- 保管時にはモトコンから電池を切り外してください。長期、電池がモトコンに入っている、安売られなければならない場合があります。
- *電源延長コードを使用する場合は、ケーブルプロテクターを使用してください。停電または電圧低下により装置が故障する恐れがあります。

注:

- レンズキャップおよび CD ユーザーマニュアルは、機種やモデルによっては、オプションアクセサリーとなります。
- 詳細情報については、当時のウェブサイトにごアクセスください: www.optoma.com
- 詳細な情報については、QR コードをスキャンするか、次の URL にアクセスください: <https://www.optoma.com/support/download>

TH คู่มือการใช้งานขั้นพื้นฐาน

ข้อมูลความปลอดภัย

- ก่อนที่จะใช้โปรเจคเตอร์ ควรอ่านข้อมูลความปลอดภัยจากคู่มือก่อนใช้ทุกครั้ง
- ขณะฉายโปรดระวังแสงโปรเจคเตอร์ที่อาจทำให้เกิดอันตรายได้เนื่องจากอาจทำให้เกิดการบาดเจ็บ
- โปรดระวังการมองตรงเข้าไปในเลนส์ของโปรเจคเตอร์โดยตรง
- ห้ามสอดนิ้วหรือวัตถุอื่นเข้าไปในช่องระบายอากาศของโปรเจคเตอร์
- ห้ามสอดนิ้วหรือวัตถุอื่นเข้าไปในช่องระบายอากาศของโปรเจคเตอร์
- ห้ามสอดนิ้วหรือวัตถุอื่นเข้าไปในช่องระบายอากาศของโปรเจคเตอร์
- ห้ามสอดนิ้วหรือวัตถุอื่นเข้าไปในช่องระบายอากาศของโปรเจคเตอร์
- ห้ามสอดนิ้วหรือวัตถุอื่นเข้าไปในช่องระบายอากาศของโปรเจคเตอร์
- ห้ามสอดนิ้วหรือวัตถุอื่นเข้าไปในช่องระบายอากาศของโปรเจคเตอร์
- ห้ามสอดนิ้วหรือวัตถุอื่นเข้าไปในช่องระบายอากาศของโปรเจคเตอร์
- ห้ามสอดนิ้วหรือวัตถุอื่นเข้าไปในช่องระบายอากาศของโปรเจคเตอร์
- ห้ามสอดนิ้วหรือวัตถุอื่นเข้าไปในช่องระบายอากาศของโปรเจคเตอร์
- ห้ามสอดนิ้วหรือวัตถุอื่นเข้าไปในช่องระบายอากาศของโปรเจคเตอร์
- ห้ามสอดนิ้วหรือวัตถุอื่นเข้าไปในช่องระบายอากาศของโปรเจคเตอร์
- ห้ามสอดนิ้วหรือวัตถุอื่นเข้าไปในช่องระบายอากาศของโปรเจคเตอร์

หมายเหตุ:

- 镜头蓋和 CD UM 皆為選購配件。視點與機型而定。
- 有關詳細說明，請參閱說明書: <https://www.optoma.com/support/download>
- 如有詳細說明，請參閱說明書: <https://www.optoma.com/support/download>

FA راهنمای کاربر اولیه

اطلاعات ایمنی

- قبل از شروع به کار پروژکتور، حتماً اطلاعات ایمنی موجود در مقاله راهنمای کاربر را مطالعه کنید.
- در طول استفاده از پروژکتور، به شدت مراقب نور پرتاب شده از پروژکتور باشید.
- هرگز سر خود را در جهت نور پرتاب شده پروژکتور نگذارید. نور پرتاب شده پروژکتور می‌تواند باعث آسیب دیدن چشم و سایر اعضای بدن شود.
- هرگز سر خود را در جهت نور پرتاب شده پروژکتور نگذارید. نور پرتاب شده پروژکتور می‌تواند باعث آسیب دیدن چشم و سایر اعضای بدن شود.
- هرگز سر خود را در جهت نور پرتاب شده پروژکتور نگذارید. نور پرتاب شده پروژکتور می‌تواند باعث آسیب دیدن چشم و سایر اعضای بدن شود.
- هرگز سر خود را در جهت نور پرتاب شده پروژکتور نگذارید. نور پرتاب شده پروژکتور می‌تواند باعث آسیب دیدن چشم و سایر اعضای بدن شود.
- هرگز سر خود را در جهت نور پرتاب شده پروژکتور نگذارید. نور پرتاب شده پروژکتور می‌تواند باعث آسیب دیدن چشم و سایر اعضای بدن شود.
- هرگز سر خود را در جهت نور پرتاب شده پروژکتور نگذارید. نور پرتاب شده پروژکتور می‌تواند باعث آسیب دیدن چشم و سایر اعضای بدن شود.
- هرگز سر خود را در جهت نور پرتاب شده پروژکتور نگذارید. نور پرتاب شده پروژکتور می‌تواند باعث آسیب دیدن چشم و سایر اعضای بدن شود.
- هرگز سر خود را در جهت نور پرتاب شده پروژکتور نگذارید. نور پرتاب شده پروژکتور می‌تواند باعث آسیب دیدن چشم و سایر اعضای بدن شود.
- هرگز سر خود را در جهت نور پرتاب شده پروژکتور نگذارید. نور پرتاب شده پروژکتور می‌تواند باعث آسیب دیدن چشم و سایر اعضای بدن شود.
- هرگز سر خود را در جهت نور پرتاب شده پروژکتور نگذارید. نور پرتاب شده پروژکتور می‌تواند باعث آسیب دیدن چشم و سایر اعضای بدن شود.
- هرگز سر خود را در جهت نور پرتاب شده پروژکتور نگذارید. نور پرتاب شده پروژکتور می‌تواند باعث آسیب دیدن چشم و سایر اعضای بدن شود.
- هرگز سر خود را در جهت نور پرتاب شده پروژکتور نگذارید. نور پرتاب شده پروژکتور می‌تواند باعث آسیب دیدن چشم و سایر اعضای بدن شود.
- هرگز سر خود را در جهت نور پرتاب شده پروژکتور نگذارید. نور پرتاب شده پروژکتور می‌تواند باعث آسیب دیدن چشم و سایر اعضای بدن شود.

توجه:

- 镜头蓋和 CD UM 皆為選購配件。視點與機型而定。
- 有關詳細說明，請參閱說明書: <https://www.optoma.com/support/download>
- 如有詳細說明，請參閱說明書: <https://www.optoma.com/support/download>

VI Số hướng dẫn sử dụng cơ bản

Thông tin an toàn

- Trước khi vận hành máy chiếu, cần phải đọc thông tin về an toàn trong hướng dẫn sử dụng.
- Không nhìn vào ống kính máy chiếu khi đang chiếu. Ánh sáng chiếu có thể làm mắt bạn bị tổn thương.
- Không được đặt kín các lỗ thông khí ráo máy chiếu. Không đặt máy chiếu trên bề mặt gỗ ghe, vì làm vậy có thể làm hỏng máy chiếu hoặc gây cháy nổ trong quá trình chiếu.
- Chỉ sử dụng phụ tùng/chiến備 do nhà sản xuất chỉ định.
- Không được để vật hay chất lỏng rơi vào máy chiếu, vì có thể gây cháy hoặc điện giật.
- Để giảm nguy cơ cháy hoặc điện giật, không để máy chiếu quá gần với dây nước hoặc dây điện. Hãy đảm bảo rằng điều kiện hoạt động đúng với yêu cầu trong hướng dẫn sử dụng.
- Không đặt gần các nguồn nhiệt như lò than, máy sưởi, lò sấy hoặc bất kỳ thiết bị nào khác như đồ khuyếch đại có loa nhiệt.
- Vui lòng không mở hoặc tháo rời máy chiếu vì việc này có thể dẫn đến điện giật. Thiết bị chỉ được sửa chữa bởi nhân viên kỹ thuật chuyên nghiệp.
- Tất cả máy chiếu và tất cả dây nguồn khi bỏ vào túi vật lý đều phải được đóng gói.
- Luôn (các) cục pin vào khối điện khi tháo ra trước khi sử dụng. Nếu (các) cục pin vẫn để lại trong khối điện thì xin ra ngoài đồng ý của kỹ thuật trong hướng dẫn sử dụng.
- * Sử dụng bộ cảm biến điện và/hoặc bộ chống sốc điện. Vui sử dụng cáp điện và yếu nguồn của bộ LAM HỒNG cầu thiết bị.

Lưu ý:

- **Nắp đậy ống kính là phụ kiện tùy chọn phụ thuộc vào từng khu vực và mẫu sản phẩm.**
- **Để biết thông tin về chính sách bảo hành, vui lòng truy cập trang web của chúng tôi: www.optoma.com**
- **Để có hướng dẫn chi tiết, vui lòng quét mã QR hoặc truy cập URL: <https://www.optoma.com/support/download>**

CS 基本ユーザー手冊

安全信息

- 在進行投影之前，務必仔細閱讀使用手冊中的安全信息。
- 請在進行長期關注投影機時，先光可能會傷害您的眼睛。
- 請勿將手指直接視察鏡頭。燈光可能會傷害您的眼睛。
- 請勿將投影機直接視察。燈光可能會傷害您的眼睛。
- 請勿將液體或液體噴入投影机，否則可能導致短路或火災。
- 為了防止火災或電氣損壞，請將本裝置遠離爐火或熱氣源。本裝置應在操作環境符合使用手冊中的要求。
- 請勿在操作時或於通風孔、散熱孔、散熱風扇或散熱孔附近放置任何可能導致發熱的物品。例如放大鏡。
- 請勿進行打開或拆掉投影机，以免造成損壞。本裝置僅可由授權的服務人員進行維修。
- 離燈、安裝投影机時，請關閉所有連接電線。
- 在安裝前，請先檢查電池的電量，並確保電池與電池槽正確連接。電池可能過熱。
- *使用電流延長線或突波保護器。否則停電和電力不足會導致故障或損壞。

注意:

- 根據機型和型號，镜头蓋和用戶手冊盒為選購配件。
- 查看保存信息，請訪問我們的網站: www.optoma.com
- 有關的詳細說明，請仔細二維碼或訪問URL: <https://www.optoma.com/support/download>

KQ 기본 사용 설명서

안전 정보

- 프로젝터를 작동하기 전에 사용 설명서에서 모든 안전 정보를 꼭 확인해야 합니다.
- 프로젝터가 작동하고 있을 때 프로젝터 렌즈를 똑바로 쳐다보거나 만지지 마세요. 밝은 빛은 눈을 손상시킬 수 있습니다.
- 프로젝터의 흡기구나 배기구를 막지 마십시오. 프로젝터가 손상되거나 사용자나 시청자가 다칠 수 있으므로 프로젝터를 잘 보관하십시오.
- 제조업체가 지정한 부품만 부속품으로 프로젝터를 사용하십시오.
- 화재나 감마선 방출을 막기 위해 프로젝터를 불이나 열, 기계가 들어가지 않도록 주의하십시오.
- 화재나 감마선의 위험을 줄이기 위해 프로젝터를 불이나 열, 기계가 들어가지 않도록 주의하십시오.
- 화재 예방을 위해 라디에이터, 난기구, 스토브 등 증폭기를 포함한 기타 장치와 같은 열린 화재 설치가 마십시오.
- 프로젝터를 불이나 열 근처에서 사용하지 마세요. 간단한 방화만 될 수 있습니다. 장치 주위에 수직 난간 기술자에게 문의하십시오.
- 프로젝터를 정화하기 전에 정화기 주변 프로젝터를 고고하고 프로젝터를 분리하십시오.
- 모든 케이블은 라인 연결이 완료되면 제거하십시오. 케이블이 라인 연결이 완료되면 잠금 메커니즘이 켜집니다.
- 멀티태스킹 시 장치 보호 기능을 사용하지 마세요. 전원 차단 시 장치 발생하면 장치가 완전히 꺼질 수 있습니다.

참고:

- 렌즈 캡과 CD UM은 선택 사항이므로 필요한 필드에는 옵션 액세서리입니다.
- 모든 정보와 지침은 당사 웹사이트를 참조하십시오: www.optoma.com
- 자세한 지침은 QR 코드를 스캔하거나 다음 URL로 참조하십시오: <https://www.optoma.com/support/download>

AR دليل الاستخدام الأساسي

معلومات السلامة

- من المهم قراءة معلومات السلامة الواردة في دليل المستخدم بالكامل قبل تشغيل جهاز العرض.
- لا تنظر إلى الضوء الذي ينبعث من الفتحة المنطوقة في اتجاه شخص آخر.
- تجنب مسك عدسة الكاميرا/مخرج الهواء بجهاز العرض. تجنب وضع إصبعك على سطح عدسة الكاميرا لأنه قد يتسبب في تلف العدسة أو الحراق.
- لا يتم تشغيل أو تشغيل الأجهزة الكهربائية التي توضع في الأماكن المغلقة بها.
- لا تدخن، لا تشرب الكحول أو تناول أي سوائل أو سمن أثناء استخدام الجهاز، فذلك قد يتسبب في حدوث حرق أو إصابة كهربائية.
- يمنع تشغيل الجهاز بالقرب من المنطقة المخصصة للاحتفال للحد من احتمالية حدوث حريق أو حدوث إصابة كهربائية. تجنب من واقفة في منطقة الاحتفال مع مشتعلات.
- لا تترك الجهاز قيد التشغيل.
- لا تترك الجهاز قيد التشغيل.
- يرجى عدم فتح أو تفكيك الجهاز. قد يتسبب ذلك في حدوث إصابة كهربائية. لا ينبغي تقويم بياضح أو المعدل الجوانب إلا في حالة الصيانة فقط.
- ارتفب تشغيل الجهاز في اتجاه العرض، واتصل مسك الطرفية قبل صيانتها وتكوينها.
- احرص على إزالة البطارية والجهاز في وحدة التحكم من بعد كل التخزين. قد يتسبب سريان من البطارية أو البطاريات المتوردة في وحدة التحكم من بعد فترة زمنية معينة.
- "استخدم شريط عزل تيار كهربائي وسلسلة حماية من حادثة التيار الكهربائي. حيث قد يؤدي القطوع الكهربائي والتلامس في تلف الأجهزة".

ملاحظة:

- 镜头蓋和 CD UM 皆為選購配件。視點與機型而定。
- 有關詳細說明，請參閱說明書: <https://www.optoma.com/support/download>
- 如有詳細說明，請參閱說明書: <https://www.optoma.com/support/download>

